

## skytron energy GmbH

<https://www.skytron-energy.com/>

### Perfil de empresa

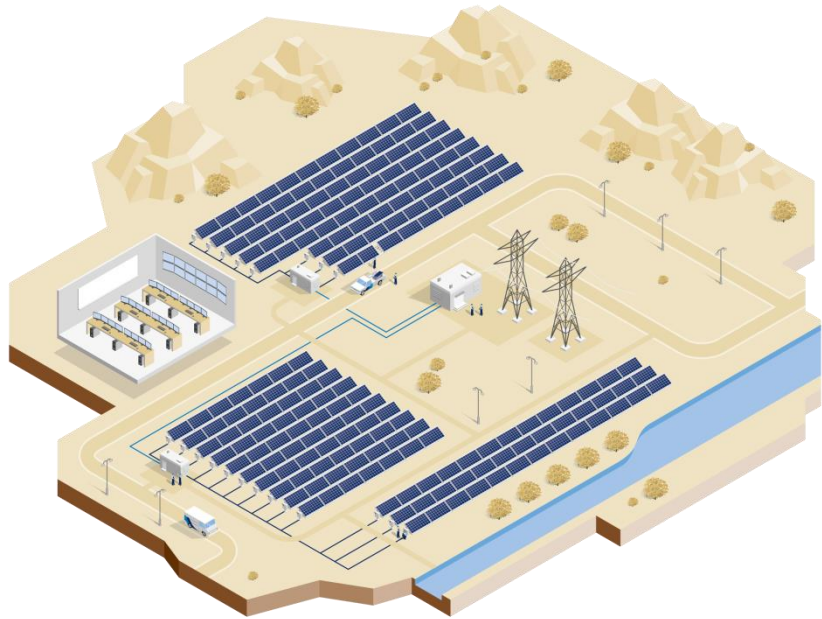


### Sector: Energía solar fotovoltaica

### Actividad: Sistemas completos para supervisión, control y gestión de plantas fotovoltaicas

La empresa alemana skytron energy forma parte del grupo AlsoEnergy, líder mundial en analítica, monitorización y control de plantas y redes eléctricas.

Skytron con sede en Berlín ofrece **sistemas completos para la supervisión, el control y la gestión de instalaciones fotovoltaicas con explotación comercial y de grandes plantas de generación solar.** Monitorización en tiempo real que supervisa el estado de la planta fotovoltaica en cada momento y garantiza la seguridad de la inversión.



### Sectores objetivo / clientes:

PV Project developers, epecistas, constructores, compañías eléctricas, productores independientes de energía (IPP), compañías de operaciones y mantenimiento (O&M) y propietarios de activos solares.

### Ventajas competitivas de la empresa y los productos:

- Forma parte de un grupo internacional, líder del mercado, que trabaja a nivel mundial (soporte
- 40 años de experiencia en el sector fotovoltaico
- La empresa ha reunido su experiencia y know-how, sus productos y servicios en un sistema completo para la supervisión, el control y la gestión de plantas fotovoltaicas
- Empresa sistemática y a la vez flexible que da rápida respuesta a los retos cambiantes del mercado
- Empresa premiada por sus innovaciones
- Más de 1.000 plantas monitorizadas en todo el mundo

**Mercados en los que actúa:** EMEA: con fortaleza en Alemania, España, Portugal, Francia, América Latina, Estados Unidos, Japón, La India.

### Desea establecer contactos en España con:

- **Compañías eléctricas (utilities)**
- **IPPs** - Productores independientes de energía
- **Propietarios** de plantas fotovoltaicas
- **Desarrolladores / promotores** de plantas fotovoltaicas
- **Empresas de construcción y explotación** de proyectos de energías renovables

**Idiomas de correspondencia:** alemán, español, inglés, Turco, francés, Japones, árabe, portugués.

## skytron energy GmbH

<https://www.skytron-energy.com/>

### Gama de productos



#### Los sistemas de skytron integran los siguientes componentes:

- **Software SCADA PowerTrack:** Herramienta eficaz para la supervisión, la gestión y el mantenimiento a distancia de plantas de energías renovables del rango de megavatios que da rápido acceso a todos los datos relevantes para la operación de la planta.
- **Monitoring local PowerTrack Local skyserv:** No siempre es posible monitorizar la planta continuamente desde la sala de control remoto. Con PowerTrack Local obtiene acceso directo a todos los datos actuales e históricos de la planta, incluso si falla la conexión a internet.
- **Datalogger skylog – C&I :** Sistema de registro de datos potente, versátil, robusto y fiable. skylog puede leer una amplia variedad de dispositivos independientemente del fabricante y almacenar sus datos. El UPS integrado proporciona energía a todos los participantes conectados, incluso en caso de corte de suministro eléctrico. La memoria del datalogger almacena los datos recopilados en el sistema durante semanas, incluso en ubicaciones con conexiones a internet poco confiables.
- **Sensores meteorológicos:** Sistema universal para la medición de datos ambientales que integra diferentes sensores meteorológicos en el sistema de comunicación de datos de la planta fotovoltaica.
- **Software CMMS (Computerized Maintenance Management System):** Sistema de gestión de mantenimiento asistido por computadora (CMMS). Se utiliza para organizar, programar, controlar y monitorizar el mantenimiento de la planta.
- **Regulador de la planta skycontrol:** Sistema integrado para el control de la planta fotovoltaica y el apoyo a la estabilidad de la red eléctrica. El regulador cumple con los requisitos técnicos de conexión para los sistemas FV de los diversos operadores de red en la red de media y alta tensión y está preparado para admitir varios códigos de red regionales, nacionales e internacionales. Una característica destacada del skycontrol es el uso de un control de circuito cerrado. La medición de todos los parámetros físicos relevantes en el punto de conexión de red es esencial para un control preciso de la planta. Control rápido y estable incluso en sistemas FV muy grandes y distribuidos.
- **Servicio integral:** Servicio que no se limita sólo a la puesta en marcha y la ingeniería de procesos del sistema de monitorización escalable. Incluye también la integración de sistemas SCADA de terceros, el repowering de la planta fotovoltaica y la operación de la sala de control con personal formado en energías renovables, así como el servicio in situ.

#### Referencias:

skytron energy cuenta con un **amplio portfolio de clientes**, entre los que figuran compañías a nivel internacional como AEG Power Solutions, BAYWA r.e. renewable energy, CONERGY, ABAKUS Solar AG, FIRST Solar, IBC Solar, JUWI, ASSYCE Asia, BOUYGUES Energies & Services, CYPRESS Creek Renewables, ENERPARC AG, EUROSOL energy solutions, ENVIROMENA Power Systems, LUXCARA, LSG Group, METROPOLPARK Hansalinie, NEXT Kraftwerke, SAFERAY, SCATEC Solar, STRATA Solar, SYBAC Solar, WATT Manufactur, UESA y TAUBER-SOLAR Group.